



CON
IL PATROCINIO
DI



SISTEMA SANITARIO REGIONALE

ASL
VITERBO



REGIONE
LAZIO



ASSOCIAZIONE ITALIANA
DONNE MEDICO

XVI GIORNATE REUMATOLOGICHE DELLA TUSCIA

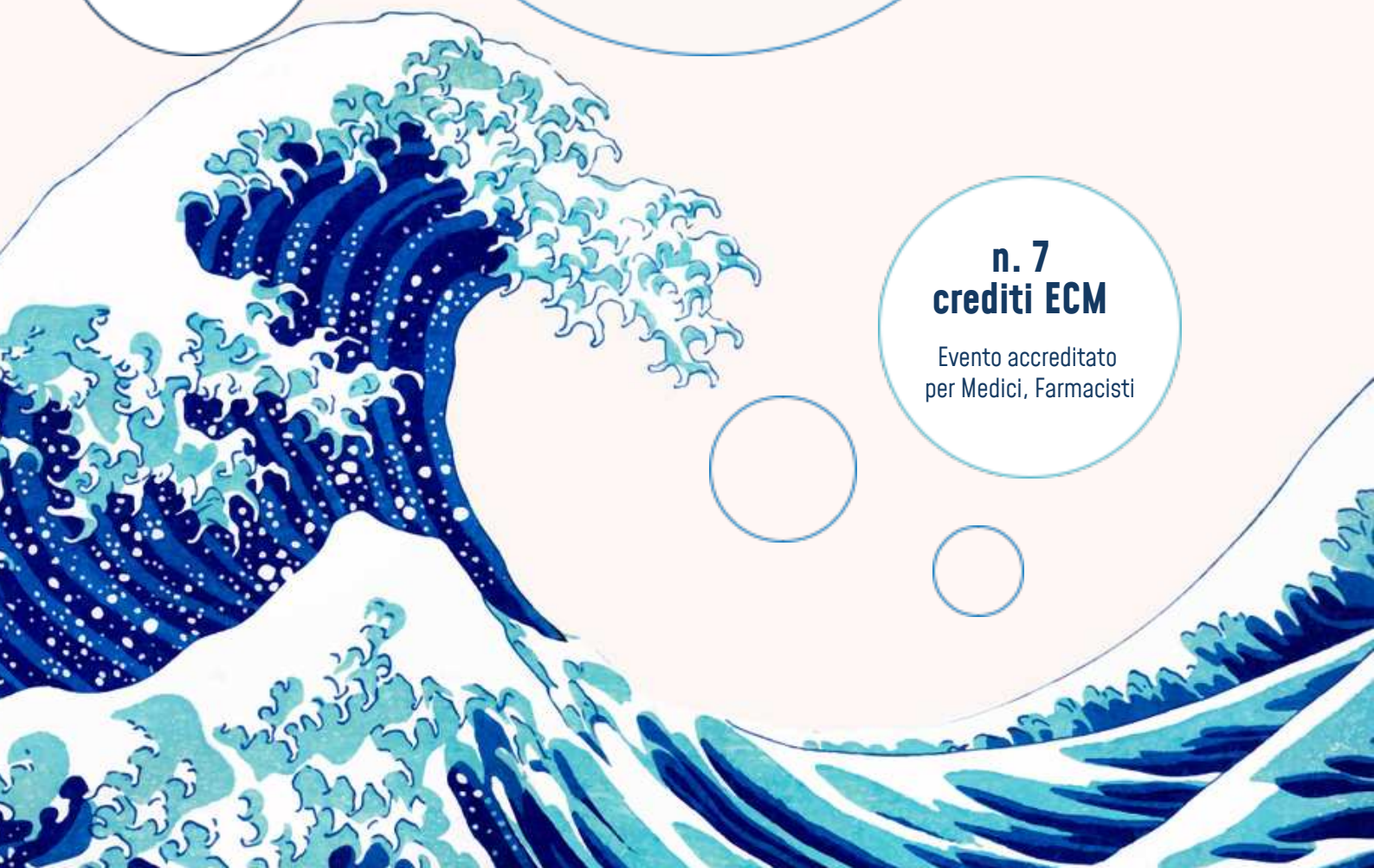
VITERBO, 13 Marzo 2026

c/o Centro Culturale Valle Faul,
Via Faul 22-26

**EVENTO
GRATUITO**
ISCRIZIONE
OBBLIGATORIA

**n. 7
crediti ECM**

Evento accreditato
per Medici, Farmacisti





La Reumatologia è una disciplina in rapida e continua evoluzione. Nel tempo si è assistito ad un'aumentata coscienza e diagnosi delle malattie reumatiche e ad una maggiore comprensione dei meccanismi patogenetici alla base di queste. Ciò ha determinato lo sviluppo di nuovi approcci diagnostico-terapeutici a disposizione del reumatologo che, oggi più di ieri, ha la possibilità di personalizzare la terapia del singolo paziente.

Tuttavia il percorso di conoscenza e crescita organizzativa in ambito reumatologico è lontano dalla conclusione e risultano ancora molti gli unmet needs a cui dare una risposta.

Scopo del congresso è di presentare le recenti innovazioni nelle più frequenti patologie con cui il reumatologo deve confrontarsi quotidianamente, fornendo lo spunto per un proficuo confronto tra le esperienze professionali dei diversi specialisti coinvolti.



RELATORI E MODERATORI

GIANLUCA SANTOBONI
(Responsabile Scientifico)
Reumatologo

CLAUDIO ANGRISANI
Reumatologo

GIAN PIERO BALDI
Reumatologo

ELENA BARTOLINI BOCCI
Reumatologa

FULVIA CECCARELLI
Reumatologa

ENEIDA CELA
Reumatologa

ALESSANDRO CONFORTI
Reumatologo

FABRIZIO CONTI
Reumatologo

MASSIMILIANO DE SIMONE
Reumatologo

ALESSANDRO DE VITA
Reumatologo in formazione

ROBERTO FAGGIANI
Gastroenterologo

PARIDE FENAROLI
Nefrologo

SANDRO FERIOZZI
Nefrologo

DONATELLA FIORE
Reumatologa

DANIELE FRANCULLI
Reumatologo

ROBERTO GERLI
Reumatologo

ROBERTA GUASTINI
Nefrologa

RITA LO MONACO
Neurogeriatra

GIULIANA MARCIANI
Medicina Interna

LUIS SAVERIO MARTIN MARTIN
Reumatologo

CAMILLA MAZZANTI
Medicina Interna in formazione

ROSSELLA MELLINO
Ginecologa

CARLO MESCHINI
Reumatologo

CORRADO MURTAS
Nefrologo

FRANCESCO COSIMO PAGANO
vedere

GIORGIO PELECCA
Gastroenterologo

ROBERTA PICA
Gastroenterologa

ANDREA PICCHIANI DIAMANTI
Reumatologo

ALESSANDRO RACO
Reumatologo

GIULIA ROCCO
Gastroenterologa

MARIA CARLOTTA SACCHI
Gastroenterologa

PAOLO SBANO
Dermatologo

PAOLO SCAPATO
Reumatologo

PALMA SCOLIERI
Reumatologa

GIAN DOMENICO SEBASTIANI
Reumatologo

FELICE SENSI
Reumatologo

TINA SERRAINO
Ginecologa

LUCA STINGENI
Dermatologo

CATERINA JINGYU SUN
Medicina Interna

PAOLA TRIBUZI
Dermatologa

ANTONIO TURSI
Gastroenterologo

GIOVANNI VALERI
Medicina Interna

COSTANTINO ZAMPALETTA
Gastroenterologo

ANGELO ZOLI
Reumatologo



Inquadra il **QR CODE**
per leggere le qualifiche complete
dei Relatori/Moderatori



PROGRAMMA SCIENTIFICO

8.30 Registrazione partecipanti

8.50 *Saluti delle Autorità*

9.00 Introduzione ai lavori (G. Santoboni)

SESSIONE 1 - SPONDILOARTRITI ASSOCIATE A MALATTIE INFIAMMATORIE CRONICHE INTESTINALI (MICI)

Moderatori: R. Faggiani - P. Scolieri - C. Zampaletta

9.10 Lo spettro clinico delle spondiloartriti sieronegative. Peculiarità della spondiloartrite associata ad IBD (F. Sensi)

9.30 G RCU e M. Crohn a confronto: similitudini e differenze cliniche (R. Pica)

9.50 Gestione terapeutica della spondiloartrite associata ad IBD
(A. Picchianti Diamanti)

10.10 Nuovi target terapeutici nel trattamento delle IBD (A. Tursi)

10.30 Discussione - **Discussant:** G. Pelecca - M.C. Sacchi - A. Raco

10.50 *Coffee break*

SESSIONE 2 - LUPUS ERITEMATOSO SISTEMICO

Moderatori: G.D. Sebastiani - S. Feriozzi - C. Angrisani

11.20 Update insights sulla patogenesi e la diagnosi di LES (F. Conti)

11.40 La biopsia renale nella diagnosi della nefrite lupica (P. Fenaroli)

12.00 Ruolo dei farmaci biologici nel trattamento del LES non renale
(F. Ceccarelli)

12.20 Il trattamento della nefrite lupica (C. Murtas)

12.40 Discussione - **Discussant:** R. Guastini - A. Zoli

13.00 *Light Lunch*

SESSIONE 3 - MALATTIA PSORIASICA

Moderatori: R. Gerli - P. Sbano - M. De Simone

14.00 Asse IL23/17 in PsA: nuovi targets terapeutici nella malattia psoriasica (M.S. Chimenti)

14.20 Sindromi overlap in psoriasi: psorema (L. Stingeni)

14.40 Il ruolo dell'obesità nella malattia psoriasica (E. Bartoloni Bocci)

15.00 Discussione - **Discussant:** P. Tribuzi - A. Conforti

SESSIONE 4 - OSTEOPOROSI

Moderatori: S. Martin Martin - G. Marciani - R. Mellino

15.20 La diagnosi di osteoporosi: MOC DEXA, REMS, morfometria vertebrale (G.P. Baldi)

15.40 Dall'integrazione con calcio e vit D alle terapie innovative per l'osteoporosi. Focus sul ruolo di TOS e SERM nel contesto della nota 79 (F.C. Pagano)

16.00 Effetti scheletrici ed extra scheletrici della TOS: protezione cardiaca e del declino cognitivo (R. Lo Monaco)

16.20 Le terapie sequenziali (P. Scapato)

16.40 Discussione - **Discussant:** C. Sun - D. Fiore - C. Serraino

SESSIONE 5 - CASI CLINICI

Moderatori: G. Valeri - C. Meschini

17.00 Caso clinico 1 (A. De Vita- R. Guastini)

17.10 Caso clinico 2 (D. Franculli - P. Tribuzi)

17.20 Caso clinico 3 (C. Mazzanti - G. Rocco)

17.30 Considerazioni conclusive (G. Santoboni)

17.45 Test di valutazione ECM e chiusura lavori

SI RINGRAZIANO GLI SPONSOR DELL'EVENTO

ALFASIGMA 

AstraZeneca 

Lilly

 **ITALFARMACO**

janssen  Immunology
PHARMACEUTICAL COMPANIES OF *Johnson & Johnson*

NEOPHARMED
GENTILI



 **NOVARTIS**

 Inspired by **patients.**
Driven by **science.**



Provider ECM e Segreteria organizzativa U.P.A.I.Nu.C.
(Università Popolare Accademia Internazionale di Nutrizione Clinica)

331 7212974 - 345 7146858 - 392 1095566

info@upainucformazione.it; segreteriacongresso@upainuc.it
Modulo di iscrizione disponibile sul sito **www.upainucformazione.it**

